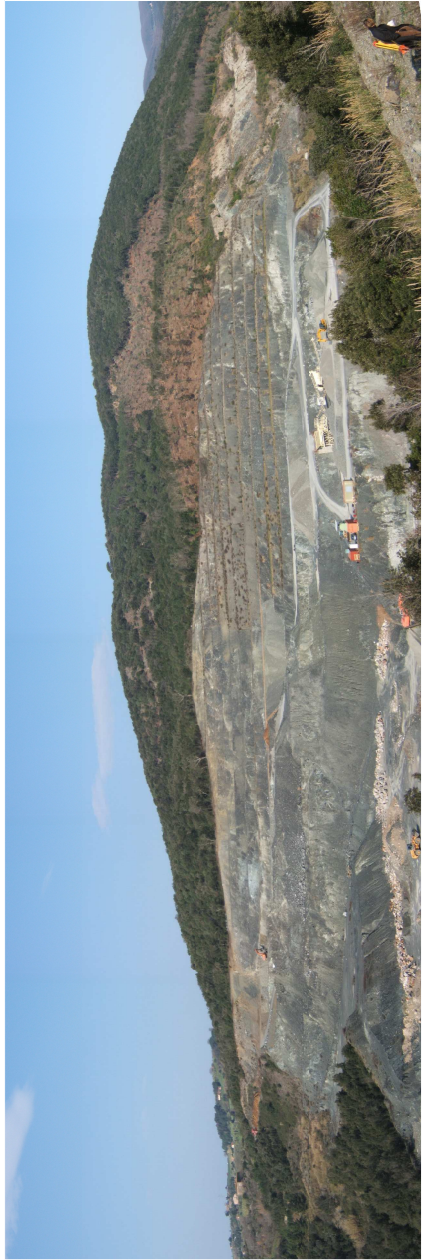



LEGENDA

- Limite dell'area a destinazione estrattiva Rialdo Sponda Destra - E4
- Limite proprietà SEMIT S.R.L. - RIALDO CAVE S.R.L.
- A = Impianti di frantumazione e vagliatura e servizi - RIALDO CAVE S.R.L.
- B = Impianti di frantumazione e vagliatura e servizi - SEMIT S.R.L.
- P = Sorgente drenata (vedi particolari costruttivi)
- D<sub>1</sub> = Vasche di sedimentazione permanente di acque pluviali SEMIT S.R.L.
- D<sub>2</sub> = Vasche di sedimentazione permanente di acque pluviali RIALDO S.R.L.
- E' = Emergenze idriche e sorgenti naturali drenate
- F = Strada di accesso al piazzale alto SEMIT s.r.l. (DI PROGETTO)
- G = Strada di accesso al piazzale alto RIALDO s.r.l. (DI PROGETTO)
- L = Accesso ex cava Colar
- H = Strada di accesso provvisoria ai gradoni
- I = Strada di accesso permanente ai gradoni
- M = Strada di servizio interna Rialdo s.r.l.
- N= Area di stoccaggio suolo vegetale
- Tracce di sezione
- Vasche di decantazione provvisorie
- Senso di regimazione delle acque (dettagli nelle tavole successive)
- Area ripristinata
- Area di rimboschimento compensativo
- Materiale sterile di scarto
- Interventi di contenimento - Cava SEMIT (dettagli nelle tavole successive)
- Interventi di contenimento - Cava RIALDO (dettagli nelle tavole successive)

Area in coltivazione Volumi scavo (mc) = 193.000 mc  
del Lotto 7 (3,744 ha) Volumi riporto (mc) = 2.300 mc

COMUNE DI RIPARBELLA  
Provincia di Pisa



|  |  |  |            |
|--|--|--|------------|
| Comitanti:   |  | S.C. SEMIT S.r.l.<br>via della Fiammetta n°29 - Rosignano Solway (LI)  |            |
| S.C. RIALDO CAVE S.r.l.<br>via Belli n°2 - Rosignano Solway (LI) |  | PIANO DI COLTIVAZIONE E STABILIZZAZIONE MORFOLOGICA<br>DI UN COMPLESSO ESTRATTIVO IN LOCALITA' RIALDO SPONDA DESTRA  |            |
| Progetto:  |  | IIIa FASE: LOTTO 7<br>STATO FINALE<br>(Planimetria)  |            |
| Oggetto:   |  |  |            |
| Data: Marzo 2009   |  | Scala:   | Tavola n°: |
| Aggiornamento: 31 luglio 2009                                    |  | 1:2.000  | 14 A       |
| Progettazione:   |  |  GEOSE S.r.l.<br>Dott. Geol. Luciano GIUNTI<br>Dott. Geol. Luca GUIDO<br>Dott. Geol. Katia TAMBELLINI |            |
| Ing. Manuel SERRANO  |  |  |            |
| Ing. Valentina TEMPESTI  |  |  |            |